



DITSCHUN
Wärmemesstechnik GmbH
Ludwig-Erhard-Allee 39
33719 Bielefeld

Protokoll Selbstablesung – Jahresauslesung

Ihre Selbstablesung können Sie uns als PDF-Datei per E-Mail an ablesung@ditschun.com, postalisch an die o. e. **Adresse**, oder per **Telefax** an die 0521 33 99 4 5 zukommen lassen.

Die mit * gekennzeichneten Positionen sind Pflichtfelder, die ausgefüllt werden müssen. Werden diese Pflichtfelder nicht ausgefüllt, ist eine sichere Zuordnung Ihrer Ablesewerte nicht möglich und die Selbstablesung kann nicht verwendet werden.

<input type="text"/> *	<input type="text"/>
Straße und Hausnummer	Objektnummer
<input type="text"/> *	<input type="text"/>
Postleitzahl / Ort	Wohnung / Nutzeinheit
<input type="text"/> *	<input type="text"/>
Datum der Ablesung	Nutzername
	<input type="text"/>
	Ihre Telefonnummer für etwaige Rückfragen

Gerätenummer	Geräteart	Stand / Anzeigewert
<input type="text"/> *	<input type="text"/>	<input type="text"/>
<input type="text"/> *	<input type="text"/>	<input type="text"/>
<input type="text"/> *	<input type="text"/>	<input type="text"/>
<input type="text"/> *	<input type="text"/>	<input type="text"/>
<input type="text"/> *	<input type="text"/>	<input type="text"/>
<input type="text"/> *	<input type="text"/>	<input type="text"/>
<input type="text"/> *	<input type="text"/>	<input type="text"/>
<input type="text"/> *	<input type="text"/>	<input type="text"/>
<input type="text"/> *	<input type="text"/>	<input type="text"/>
<input type="text"/> *	<input type="text"/>	<input type="text"/>
<input type="text"/> *	<input type="text"/>	<input type="text"/>

Heizkostenverteiler:
Messgerät am Heizkörper, i.d.R. mittig auf 75% Bauhöhe

Wärmezähler:
Messgerät für Raumheizung, i.d.R. hinter Klappen, in Abstellräumen oder im Heizungskeller

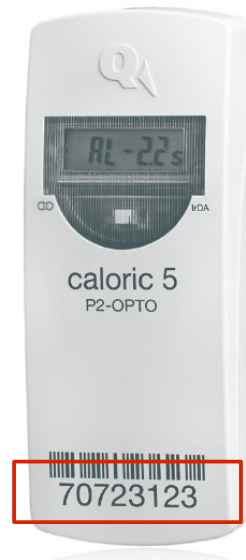
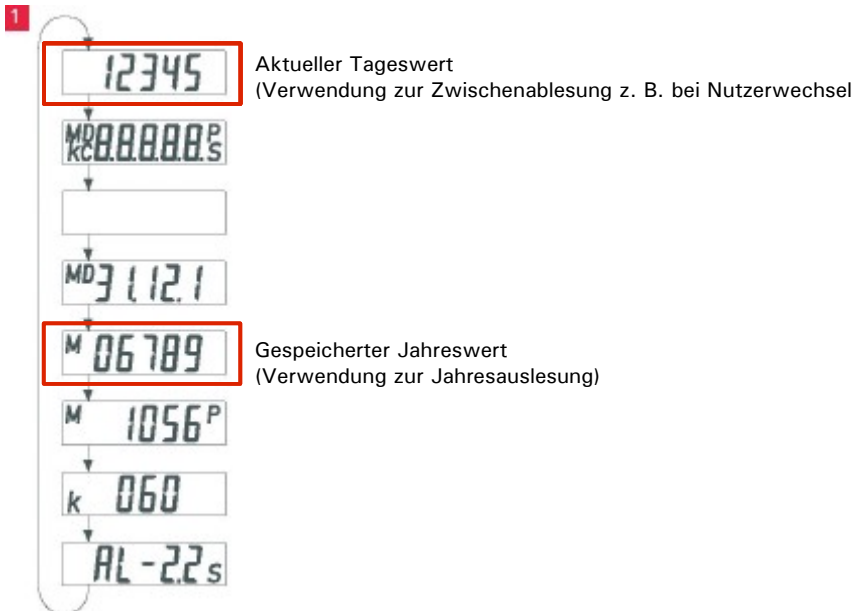
Warmwasserzähler:
i.d.R. Zentral, Küche / Bad, ggf. hinter Klappen, unter Spülen u. Waschtisch etc.

Kaltwasserzähler:
i.d.R. Zentral, Küche / Bad, ggf. hinter Klappen, unter Spülen u. Waschtisch etc.



Ausfüllhilfe / Geräteanzeige Heizkostenverteiler

1 Displayanzeige mit Stichtagsfunktion



Die Gerätenummer befindet sich frontseitig im unteren Bereich des Heizkostenverteilers

2 Displayanzeige im Modus Rollenzählwerk

